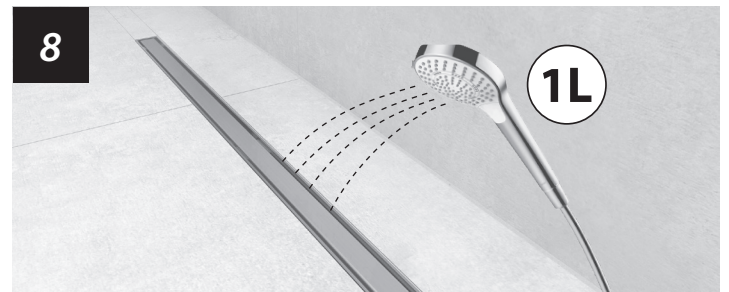
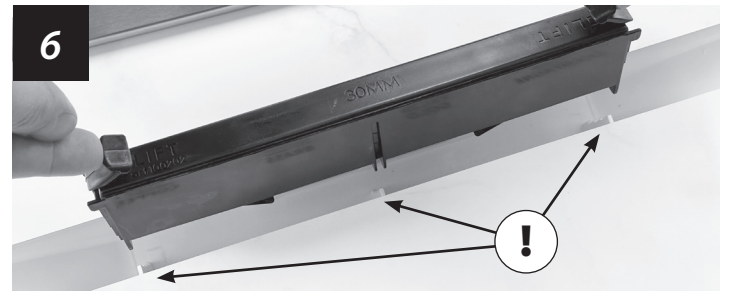
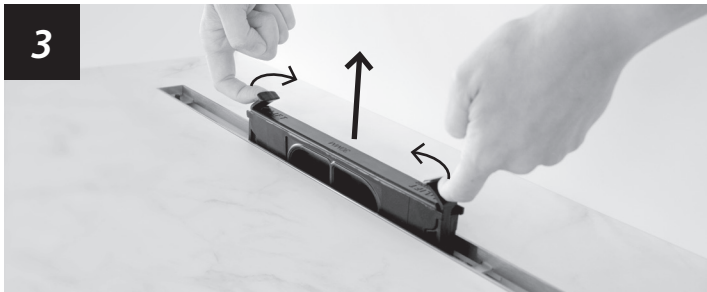


**SIFON 'EASY LIFT' REINIGEN - NETTOYAGE DU SIPHON 'EASY LIFT'
REINIGUNG DES SIPHONS 'EASY LIFT' - CLEANING THE 'EASY LIFT' TRAP
PULIZIA PERIODICA DEL SIFONE 'EASY LIFT'**



OPGELET: Neem periodiek het rooster uit met de multisleutel. U kan vervolgens manueel de sifon uitnemen voor reiniging. Gebruik nooit agressieve ontstoppingsproducten.

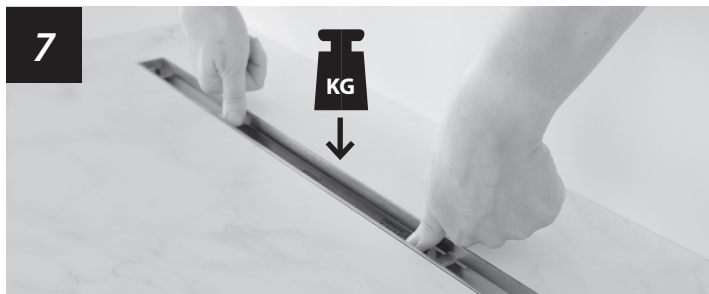
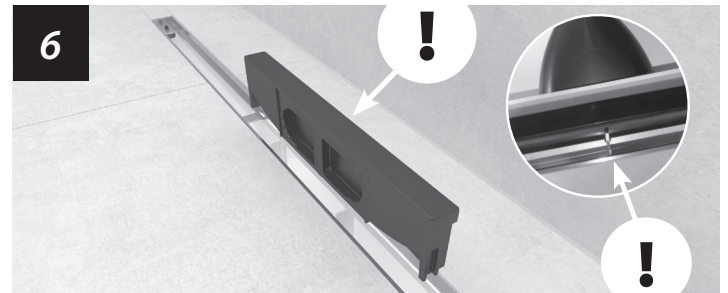
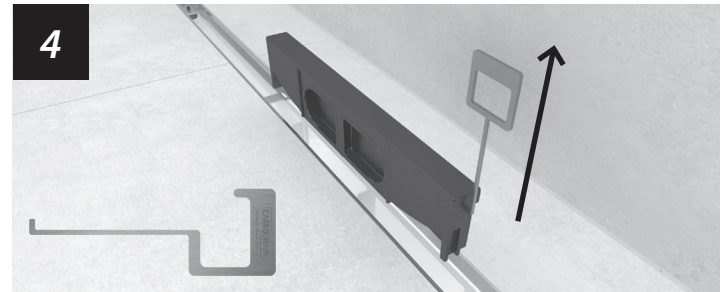
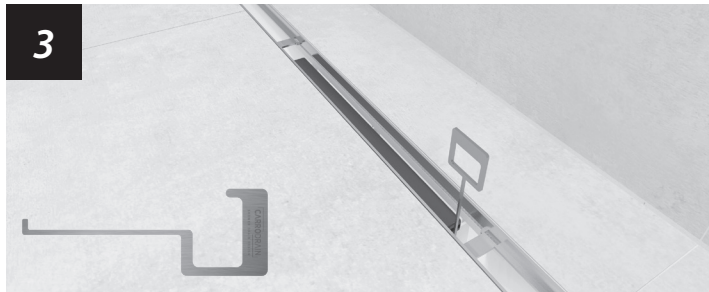
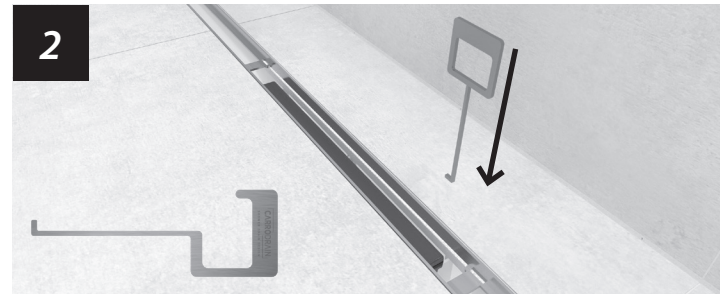
ATTENTION: Retirez périodiquement la grille au moyen de la clef multifonction. Vous pourrez ensuite retirer manuellement le siphon pour le nettoyer. N'utilisez jamais des déboucheurs agressifs.

BEACHTUNG: Den Rost regelmäßig mithilfe des Universalschlüssels herausnehmen. Anschließend können Sie den Siphon per Hand zum Reinigen herausnehmen. Nie aggressive Rohr-frei-Produkte verwenden.

ATTENTION: Remove the grate periodically with the multi-key tool. You can also remove the trap for cleaning. Never use aggressive drain cleaning substances.

ATTENZIONE: Estrarre la griglia con la chiave multiuso. Rimuovere poi manualmente il sifone per pulirlo. Non utilizzare mai disingorganti aggressivi.

SIFON REINIGEN - NETTOYAGE DU SIPHON REINIGUNG DES SIPHONS - CLEANING THE TRAP PULIZIA PERIODICA DEL SIFONE



OPGELET: Neem periodiek het rooster uit met de multisleutel. U kan vervolgens manueel de sifon uitnemen voor reiniging. Gebruik nooit agressieve ontstoppingsproducten.

ATTENTION: Retirez périodiquement la grille au moyen de la clef multifonction. Vous pourrez ensuite retirer manuellement le siphon pour le nettoyer. N'utilisez jamais des déboucheurs agressifs.

BEACHTUNG: Den Rost regelmäßig mithilfe des Universalschlüssels herausnehmen. Anschließend können Sie den Siphon per Hand zum Reinigen herausnehmen. Nie aggressive Rohr-frei-Produkte verwenden.

ATTENTION: Remove the grate periodically with the multi-key tool. You can also remove the trap for cleaning. Never use aggressive drain cleaning substances.

ATTENZIONE: Estrarre la griglia con la chiave multiuso. Rimuovere poi manualmente il sifone per pulirlo. Non utilizzare mai disgorganti aggressivi.